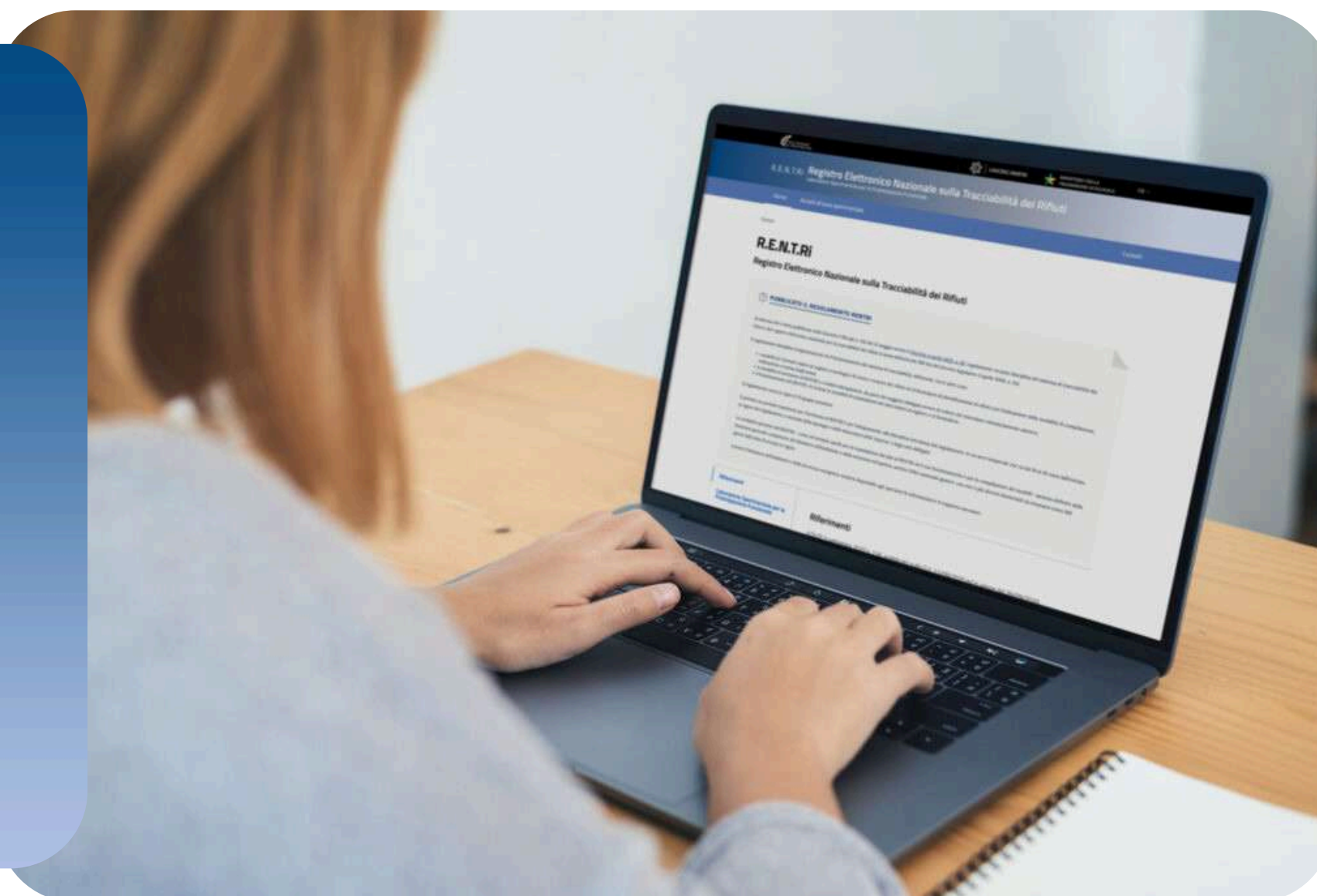




PrometeoRifiuti

SOFTWARE FACILE, PERSONE FELICI

PARTENZA 2° e 3° SCAGLIONE



Cosa fare se rientri nel 2° o 3° scaglione e stampi il registro con Prometeo

Coloro che rientrano nel secondo e terzo scaglione, per il periodo che intercorrerà fra il 13/02/25 e la loro data di partenza, dovranno continuare a stampare il registro cartaceo secondo le tempistiche attuali. Il registro dovrà essere vidimato in Camera di Commercio (è possibile dal 4 novembre 2024) e avrà un nuovo layout di stampa. (Vedi relative slide da pag. 44 a pag. 48)

Versione Desktop

Nella sezione relativa alla stampa dei fogli da portare a vidimare trovi una linguetta che ti consente di stamparli con il nuovo layout che utilizzerai dal 13/02.

The image displays three screenshots of the Prometeo software interface, illustrating the process of printing a register and the options for printing front pages (fogli da vidimare).

Stampa Registro: This window shows the main configuration for printing the register. It includes filters for the register number (1), C.E.R., and date range (01/01/2025 to 31/12/2025). Under 'Opzioni di Stampa', the 'Su fogli vidimati' option is selected. The 'Stampa Frontespizio / Fogli da Vidimare' window is also visible, showing the 'Nuovo formato' tab selected, indicating the use of the new layout for printing front pages.

Stampa Frontespizio / Fogli da Vidimare: This window shows the configuration for printing front pages. The 'Nuovo formato' tab is selected, and the 'Stampa fogli da vidimare' option is checked. A red arrow points to the 'Nuovo formato' tab, and another red arrow points to the 'Stampa fogli da vidimare' option. A warning message is displayed: **Attenzione: solo i produttori che NON partiranno col RENTRI dal 13/02/2025 devono usare questa funzione.**

Stampa del Registro: This window shows the 'STAMPA del REGISTRO' section with a 'Stampa movimenti del registro' button. A red arrow points to the 'Sblocca movimenti stampati in definitivo' button.

VIDIMAZIONE dei FOGLI: This window shows the 'VIDIMAZIONE dei FOGLI' section with a 'Stampa Fogli per la vidimazione' button. A red arrow points to this button.

Cosa fare se rientri nel 2° o 3° scaglione e stampi il registro con Prometeo

Versione Cloud

Nella sezione relativa alla stampa dei fogli da portare a vidimare trovi una linguetta che ti consente di stamparli con il nuovo layout che utilizzerai dal 13/02.

The image displays two screenshots of the PrometeoRifiuti software interface. The left screenshot shows the 'Stampa Registro' screen, where a red arrow points to the 'Stampa Registro' tab. The right screenshot shows the 'Stampa Fogli registro da vidima...' screen, where a red arrow points to the 'NUOVO FORMATO' tab. A red arrow at the bottom points to the 'STAMPA FOGLI PER LA VIDIMAZIONE' button.

Cosa fare se rientri nel 2° scaglione e stampi i formulari (1/2)

NOTA: segui le procedure a seguire solo se dal 13 febbraio stamperai i formulari, viceversa queste attività le farai a giugno.

Ci sono due possibili scenari:

1. attualmente stampi fogli bianchi dal portale ViViFir;
2. attualmente stampi formulari ViViFir tramite Prometeo.

1. **Attualmente stampi fogli bianchi dal portale ViViFir:** Se rientri in questo scenario, devi iscriverti al portale del RENTRI come “produttore non iscritto”. Attiva il blocco dei formulari e stampali direttamente dalla videata del portale RENTRI.

1

Accedi alla tua area di interesse

Operatori

A chi è rivolto
Imprese, enti ed altri soggetti tenuti all'iscrizione al RENTRI

A cosa serve

- Iscriverti al RENTRI
- Attivare l'interoperabilità per la trasmissione dei dati tra il sistema gestionale dell'operatore e il RENTRI
- Gestire in modalità digitale i registri e i formulari tramite i servizi del RENTRI e trasmettere i dati
- Versare il contributo annuo e il diritto di segreteria

Accedi all'area

Produttori di rifiuti non iscritti

A chi è rivolto
Produttori di rifiuti che non devono iscriversi al RENTRI o che si iscriveranno in un momento successivo.

A cosa serve

- Registrarsi
- Produrre, vidimare e gestire il FIR cartaceo (nuovo modello)
- Scaricare la copia del FIR cartaceo controfirmato e datato dal destinatario

Accedi all'area

2

RENTRI - Produttori di rifiuti non iscritti

Home Strumenti Servizi di supporto Interoperabilità Supporto utenti

Codice fiscale 02480550041 Denominazione INFORMATICA EDP S.R.L.

Cambia produttore di rifiuti

Gestione blocchi virtuali dei FIR

Emissione certificati digitali RENTRI

Ricerca Righi per pagina 10

Codice blocco FIR emessi Descrizione Unità locale Ultimo utilizzo Data creazione

+ Nuovo blocco virtuale

3

RENTRI - Produttori di rifiuti non iscritti

Home Strumenti Servizi di supporto Interoperabilità Supporto utenti

Home / Emissione FIR

Codice fiscale 02480550041 Denominazione INFORMATICA EDP S.R.L.

Cambia produttore di rifiuti

Emissione FIR

Restituzione copia FIR cartaceo

Ricerca Compila FIR Vidima FIR vuoto Righi per pagina 20

FIR Data creazione da gg/mm/aaaa Data creazione a gg/mm/aaaa Codice EER [Scegli] Stato Da vidimare e da emettere

FIR Data creazione Codice EER Quantità Produttore Trasportatori

Nessun dato

0 righe totali

NOTA: se attualmente stampi fogli bianchi dal portale ViViFir, **ti consigliamo** di seguire questa procedura per non cambiare la tua operatività.

Cosa fare se rientri nel 2° scaglione e stampi i formulari (2/2)

2. Attualmente stampi formulari ViViFir tramite Prometeo.

Iscriviti al RENTRI come “produttore non iscritto”, attiva il blocco dei formulari e se hai la versione Desktop di Prometeo, lancia l’aggiornamento di versione (>= 25.2).

Vai sulla videata “1-inizializza RENTRI” e nella seconda schermata abbi cura di mettere la spunta sul 2° scaglione.

1 Accedi alla tua area di interesse

Operatori
A chi è rivolto
Imprese, enti ed altri soggetti tenuti all'iscrizione al RENTRI
A cosa serve
• Iscrivere al RENTRI
• Attivare l'interoperabilità per la trasmissione dei dati tra il sistema gestionale dell'operatore e il RENTRI
• Gestire in modalità digitale i registri e i formulari tramite i servizi del RENTRI e trasmettere i dati
• Versare il contributo annuo e il diritto di segreteria

Produttori di rifiuti non iscritti
A chi è rivolto
Produttori di rifiuti che non devono iscriversi al RENTRI o che si iscriveranno in un momento successivo
A cosa serve
• Registrarsi
• Produrre, vidimare e gestire il FIR cartaceo (nuovo modello)
• Scaricare la copia del FIR cartaceo controfirmato e datato dal destinatario

3 Inizializzazione RENTRI

Configurazione interoperabilità azienda - Step 1 di 3
Configurazione Sede Legale

SEDE LEGALE SU PROMETEO: Informatica EDP Srl

Dati Azienda
Codice Fiscale: 02480550041
Ragione Sociale: Informatica EDP Srl

Scaglione di Partenza
 Primo Scaglione Secondo Scaglione Terzo Scaglione

DATI DA PROCEDURA DI ISCRIZIONE AL PORTALE RENTRI
Num. iscr. operatore: 0248049L3000170
Identif. certif. (Issuer): 02480550041

2 RENTRI - Produttori di rifiuti non iscritti

Home Strumenti Servizi di supporto Interoperabilità Supporto utenti

Codice fiscale: 02480550041 Denominazione: INFORMatica EDP S.R.L.

Gestione blocchi virtuali dei FIR
Emissione certificati digitali RENTRI

Ricerca Righe per pagina: 10

Codice blocco	FIR emessi	Descrizione	Unità locale	Ultimo utilizzo	Data creazione
---------------	------------	-------------	--------------	-----------------	----------------

+ Nuovo blocco virtuale



**KEEP
CALM**

In questi ultimi mesi abbiamo concentrato le nostre attenzioni per fare in modo che tu fossi preparato a questo momento, tra le altre cose abbiamo:

- tenuto 8 **webinar gratuiti** (inviandoti slide e video);
- inviato ogni mese una **newsletter informativa**;
- creato una pagina dedicata al RENTRI sul nostro sito: www.prometeorifiuti.com/rentri (costantemente aggiornata)
- **regalato un libro con la normativa RENTRI** a chi è passato al nostro stand a ECOMONDO;
- incentivato il passaggio alla versione Cloud di Prometeo nei mesi scorsi. Momentaneamente abbiamo interrotto questa attività, per dedicare più **tempo per il supporto RENTRI** (riprenderemo in primavera).
- **smesso di vendere Prometeo**, dal mese di dicembre, alle tantissime aziende che volevano e vogliono diventare nostri nuovi clienti.

Nonostante questo, molti di voi ci hanno chiamato solo in questi giorni chiedendo le informazioni di base sul RENTRI.

Queste chiamate di richiesta di informazioni allungano inevitabilmente i tempi di risposta del nostro Help Desk.

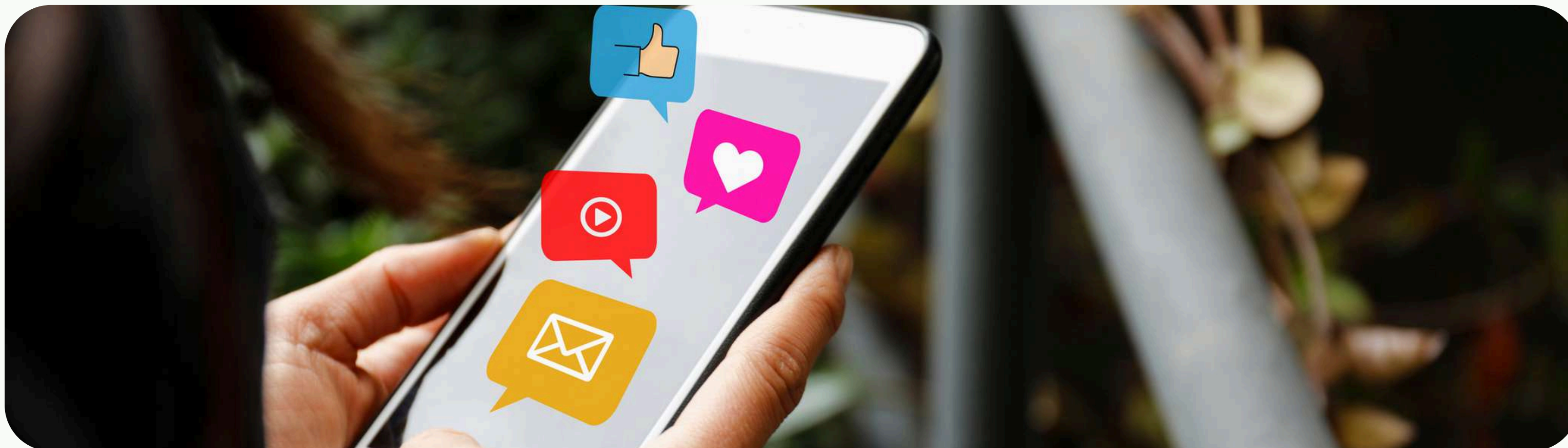
Anche per questo ti diamo alcuni consigli pratici:

- **Premi il tasto “invia al RENTRI”** gli ultimi giorni di **Marzo**, non solo per l'invio dei dati al RENTRI, ma anche per la questione dell'immodificabilità del dato (*eviterai di fare da cavia al portale del RENTRI...*).
- **Se l'invio dei dati al RENTRI segnalasse delle anomalie** (imputabili a Prometeo o al portale del RENTRI) non preoccuparti! **Apri un ticket su Prometeo, ma non andare in panico!** (facilmente ci sarà coda). La tua operatività non sarà bloccata, potrai usare Prometeo in tutte le sue altre funzionalità.

L'invio dei dati al RENTRI, potrai posticiparlo di qualche giorno (in attesa che Prometeo o il RENTRI sistemino le cose).

- **Se usi la versione Cloud, nei prossimi 30 giorni potresti avere dei rallentamenti** dato l'elevato numero di attività in contemporanea che tutti gli utenti di Prometeo faranno.

Contatti e Informazioni



EMAIL

info@prometeorifiuti.com



SITO WEB

www.prometeorifiuti.com



TELEFONO

0172 646609



FACEBOOK



LINKEDIN



YOUTUBE